

# 2025年度版新機能紹介

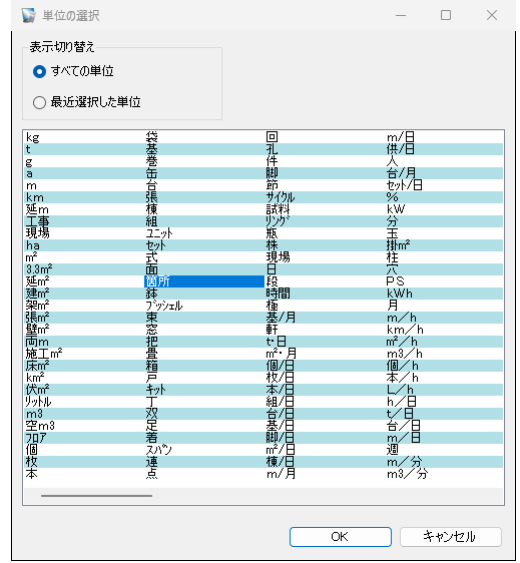
## ○主な機能改善

### 1.単位選択画面

①視認性向上のため偶数行に着色しました。

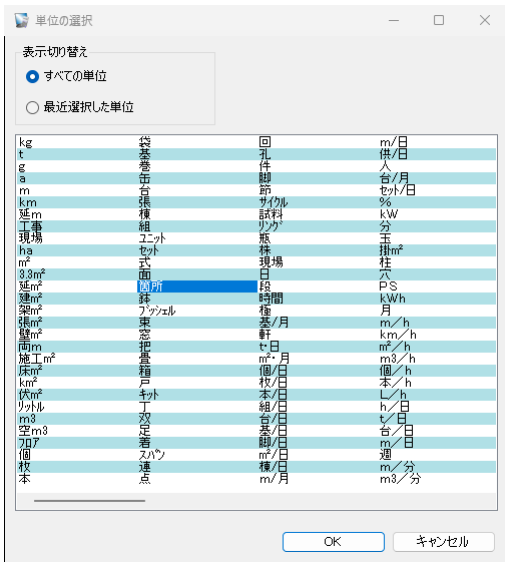


Before

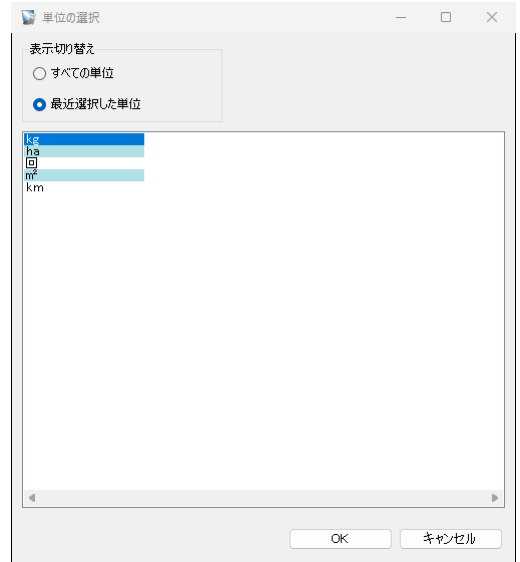


After

②「すべての単位」と「最近選択した単位」を切替え可能になりました。



すべての単位



最近選択した単位

## 2. 個別補正值丸め設定（計算結果画面）

補正条件の行を選択し「選択行の丸めを変更」で丸め種別、丸め位置を選択後「変更反映」をクリックします。

番号	補正条件名称	条件細目	入力値・選択内容	補正值又は選択値	丸め種別	丸め位置
1	地域による変化率	平地 大市街地	1	1.200000	なし	-
2	作業量による補正	作業面積(km <sup>2</sup> )	0.01	0.350000	四捨五入	小数二位
	計			0.770000	なし	-

## 3. 社名等登録・保存機能（設計書鏡、設定）

エクセル「表紙1」に印字する社名等を設計書鏡で登録できます。（「設定」の「ユーザ情報」社名等登録欄は次回新規作成時に設計書鏡に反映されます。）

法人名 株式会社総合システム

拠点名 大阪本社

代表者名 総合太郎


郵便番号 550-0002

拠点住所 大阪市西区江戸堀

(建物名)

TEL

FAX

 鏡

初期値に反映する

見 積 書

2025 年 6 月 10 日

会社名 株式会社総合システム  
大阪本社

代表者名 総合太郎

住所 〒550-0002  
大阪市西区江戸堀

TFI

内訳書(設計業務) 内訳書(地質調査業務) 歩掛表 代価表 業務単価一覧表

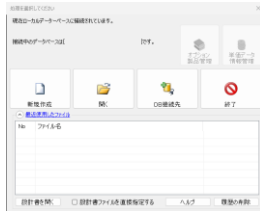


ユーザー様からいただいたお声を反映しました。  
貴重なご意見ありがとうございました。

## その他の機能改善

### 1.処理選択画面

任意の場所にファイル保存できるチェックボックスを処理選択画面下部に配置しました。



設計書ファイルを直接指定する

### 2.歩掛編集

歩掛明細行を上下移動できる上移動・下移動ボタンを追加しました。



名称	主任技術者	理事、技師長	主任技師	技師(A)	技師(B)	技師(C)	技術員	掛け率
設計費	88,800	77,500	66,900	58,600	48,500	40,300	36,100	1.0000
現地踏査			1,500	1,500	1,000			1.0000
路線選定及び主要構造物計画	2,000	1,500	1,500	3,500	4,000			1.0000
設計図及び関係機関との協議資料作成					5,000	10,000	11,000	1.0000

### 3.画面右上アイコン

各ページへジャンプするアイコンを追加しました。

- ・お問合せ…マイページのユーザーサポート
- ・ヘルプ動画…マイページの動画視聴
- ・Q&A…総合システムホームページのQ&A

